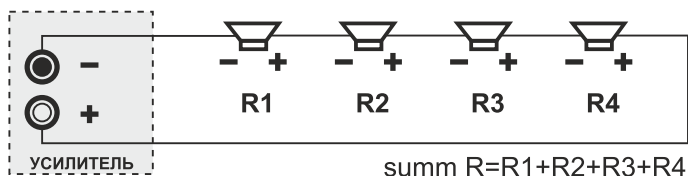


ПОДКЛЮЧЕНИЕ

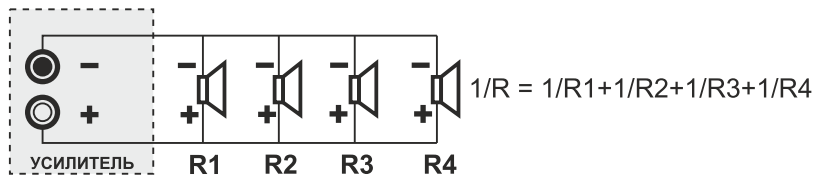
Акустические системы CVGAUDIO CL608 имеют импеданс 8ohm. Подавляющее большинство low-impedance усилителей совместно с которыми должны работать акустические системы данного типа имеют допустимый диапазон нагрузки 4-8ohm. Таким образом если Вы планируете подключить к каждому каналу усилителя несколько акустических систем необходимо контролировать суммарное сопротивление подключаемой нагрузки. Допустимо использование последовательного и параллельного подключения акустических систем. При необходимости эти два типа подключения можно комбинировать. При параллельном подключении двух акустических систем сопротивление уменьшается в половину, при последовательном - сопротивление складывается.



Последовательное соединение



Параллельное соединение



МУЗЦЕНТР
МУЗЫКАЛЬНОЕ ОБОРУДОВАНИЕ
<https://muzcentre.ru>

ТЕХНИЧЕСКИЕ ХАРАКТЕРИСТИКИ

Артикул	CVGAUDIO CL608
Диапазон воспроизводимых частот(-10dB)(Hz)	70-20000Hz
Чувствительность (1W/1M)(dB)	87dB
Сопротивление при низкоомном подключение	8ohm
RMS мощность (в низкоомном режиме)	30W
Пиковая мощность (в низкоомном режиме)	60W
Высокочастотный / низкочастотный компоненты	твиттер: купольный 0,75", материал шелк выфер: 6.5", материал полипропилен
Габаритные размеры	227 x 60mm (необходимое для установки пространство - 60mm)
Посадочное отверстие	210mm
Вес	1,8kg

ГАРАНТИЙНЫЕ ОБЯЗАТЕЛЬСТВА

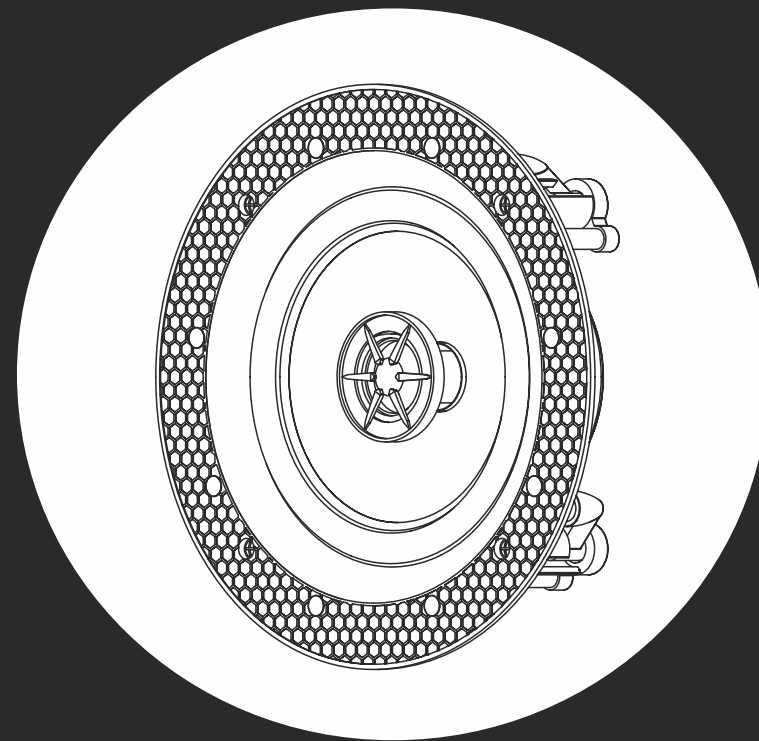
На все акустические системы производства CVGAUDIO предоставляется гарантийный срок бесплатного сервисного обслуживания - 2 года с момента приобретения изделия конечным покупателем. При возникновении проблем связанных с работой акустических систем просим Вас обратиться к нашему дилеру у которого приобретался товар или в Московский офис компании CVGAUDIO. Контакты Вы сможете найти на нашем сайте www.cvg.ru. Для осуществления гарантийного ремонта необходимо предоставить любой финансовый документ подтверждающий приобретение.

CVG audio
CVGAUDIO
PRO & COMMERCIAL AUDIO

SUPER SLIM LOUDSPEAKER

CL608

ИНСТРУКЦИЯ ПО ЭКСПЛУАТАЦИИ



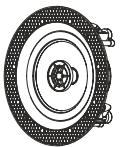
Благодарим Вас за приобретение акустических систем CVGaudio CL608. Это качественные, двухполосные, встраиваемые в потолок или стены акустические системы для систем фоновой музыки и мультимедиа систем в частных апартаментах, гостиничных номерах, небольших кафе и ресторанах и так далее. Ключевой особенностью данных акустических систем является то, что для их установки требуется уникально небольшое запотолочное пространство - 60мм. Это позволяет встроить акустическую систему в подвесной потолок из гипсокартона даже если он сделан без дополнительного отпуса, то есть несущие металлические профили нашиты непосредственно на черновой бетонный потолок. При этом CVGaudio CL608 имеют отличное качество звучания Hi-Fi класса и достаточную мощность для комфортного использования в рамках акустических выше типов объектов.

Акустическая система двухполосная, вуфер 6,5" изготовлен из полипропилена, гибкий подвес на котором крепится вуфер - из резины. Купольный твиттер размером 0,75" изготовлен из щелка. Твиттер крепится на шарнир с помощью которого можно изменять его позиционирование.

Еще одной особенностью CVGaudio CL608 является лицевая металлическая защитная сетка с миниатюрной пластиковой рамкой шириной 2 мм. Благодаря этому акустическая система встроенная в потолок выглядит очень элегантно и гармонично впишется в любой интерьер. Декоративная сетка полностью закрывает корпус установленной в потолок акустической системы. Штатно сетка имеет белый цвет, при этом ее легко можно перекрасить в любой требуемый цвет. Так как сетка полностью скрывает корпус - окрашивать нужно только ее.

Для фиксации подходящего спикерного кабеля используется удобный, простой самозажимной кабельный терминал. Для подключения к нему рекомендуется использовать спикерный кабель сечением от 2x0,75mm до 2x1,5mm. Более толстый кабель может плохо зажиматься в разьеме и выскакивать, поэтому рекомендуем ограничиться указанными толщинами, опять же для локальной музыкальной трансляции в частных и коммерческих апартаментах (CVGaudio CL608 рекомендуются именно для такого рода помещений) применение более толстого кабеля в данном случае будет избыточным. Для подключения кабеля к динамику необходимо зачистить каждую из жил на 5-7мм, закрутить зачищенные части каждой жилы по или против часовой стрелки, чтобы кабель не пушился. Затем поочередно нажать на выступающие на спикерном терминале кнопки и поместить в открывшиеся отверстия зачищенные концы акустического кабеля. При подключении строго соблюдайте полярность. После того, как Вы поместили кабель в отверстия терминала - отпустите кнопки. Подпружиненная часть терминала надежно зафиксирует подходящий кабель.

КОМПЛЕКТ ПОСТАВКИ



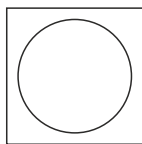
АКУСТИЧЕСКАЯ СИСТЕМА
CVGAUDIO CL608



ДЕКОРАТИВНАЯ
МЕТАЛЛИЧЕСКАЯ

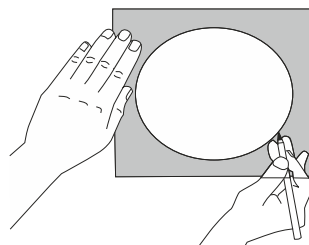


ИНСТРУКЦИЯ ПО
ЭКСПЛУАТАЦИИ



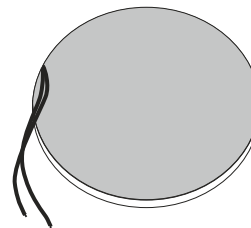
ШАБЛОН ДЛЯ РАЗМЕТКИ
ПОСАДОЧНОГО ОТВЕРСТИЯ

1.



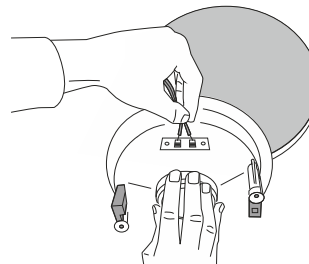
В комплект поставки акустической системы CVGaudio CL608 входит картонный шаблон для разметки посадочного отверстия для установки динамика. Диаметр отверстия - 210mm. Расположите шаблон на потолке или стене в месте куда Вы планируете установить динамик. С помощью карандаша обозначьте окружность определяющую посадочное отверстие.

2.



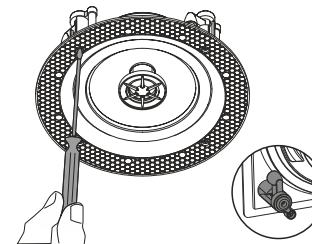
Используя пилу вырежьте по обозначенному контуру отверстие. Чтобы не попасть на металлический профиль подвесного потолка рекомендуем использовать при разметки металлоискатель или мощный постоянный магнит. После того, как отверстие готово (если Вы не сделали это раньше) подведите спикерный кабель от усилителя к динамику.

3.



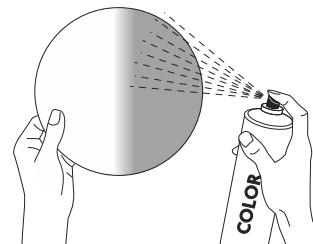
Соблюдая полярность подключите подходящий кабель к акустической системе. в данной модели используется самозажимной кабельный терминал. Рекомендуемая толщина кабеля 2x0,75 - 2x1,5 (при условии что длина трассы не превышает 30 метров).

4.



Поместите корпус акустической системы в подготовленное отверстие и с помощью крестовой отвертки или шуруповерта затяните четыре крепежных винта. При закручивании крепежный кронштейн проворачивается и опускается прижимая лицевую часть корпуса к поверхности потолка.

5.



Диффузор закрывается декоративной сеткой с тонкой пластиковой рамкой. Рамка крепится на магнитах встроенных к корпус. Штатно сетка белого цвета. Если потолок имеет другой цвет Вы можете перекрасить сетку обычной аэрозольной краской в любой необходимый Вам цвет. Перед перекраской необходимо удалить параллельную вкладку с обратной стороны сетки, так как попавшая на нее краска может плохо сказаться на звукопрозрачности данного материала.